



Wärmeversorgung

Stadtwerke Ludwigsburg-Kornwestheim

- Fernwärmenetz (ca. 34 km), Wärmeabgabe ca.114 TWh/a
- 1 Biomasseheizkraftwerk GesFWL 14,6 MW/2,1 MW_{el}
- 9 Blockheizkraftwerke (Gesamtleistung ca. 14 MW_{th} /10 MW_{el})
- 11 Heizwerke (Gesamtleistung ca. 90 MW_{th})

mit BHKWs, Gas-Spitzenlastkesseln, Wärmepumpe, Wärmespeichern, Netz- und Speisewasserpumpen

● Konzeption Fernwärmeverbund:

hocheffizienter Betrieb durch intelligentes Netzregelkonzept: Optimaler Abgleich zwischen Wärmebedarf und Wärme-Erzeugung durch kombinierten Einsatz unterschiedlicher HKWs

● Fernwärme-Netzleitsystem

- Netzregelung + Energiemanagement
- SCADA: Bedienen & Beobachten

● Automation von 12 Heiz(kraft)werken

BHKW, Kessel-, Brenner, Speicher, Pumpen, ...

- Mess-, Steuer- und Regelungstechnik
- Sicherheitsfunktionen, Schaltanlagen

● Biomasseheizkraftwerk 14,6 MW

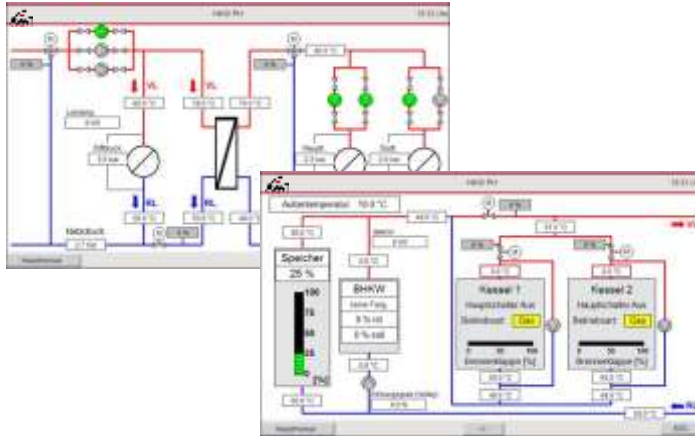
Holzfeuerung/Thermoölkessel +

ORC-Anlage (KWK) 2,1 MW_{el}

- Netzpumpenregelung
- Integration in Fernwärme-Verbund
- Aufschaltung auf Fernwärme-Leitsystem

● 5 Nahwärmenetze

- Automation Heizzentralen
- NW-Übergabestations-Regler
- Aufschaltung auf Fernwärme-Leitsystem



smartEnergyAutomation

Konzepte, Systeme und Lösungen für dezentrale Energieerzeugung

Referenzprojekte



→ Unsere Kunden

• Stadtwerke, regionale Versorger



• Öffentliche Auftraggeber



• Energiekonzerne, Anlagenbau, Systemlieferanten



• Gasmotoren-Hersteller

